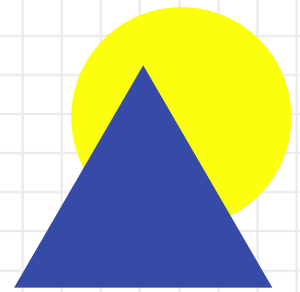


ERASMUS+



Cofinanciado por el programa Erasmus+ de la Unión Europea



MAIG 2019

EUROLAND

Escola MESTRES MONTAÑA / Scoala GIMNAZIALA MIHAI EMINESCU / Scuola SECONDARIA DI I GRADO G.BOVIO



JA TENIM EL RESULTAT DEL SEGON REPTE !!

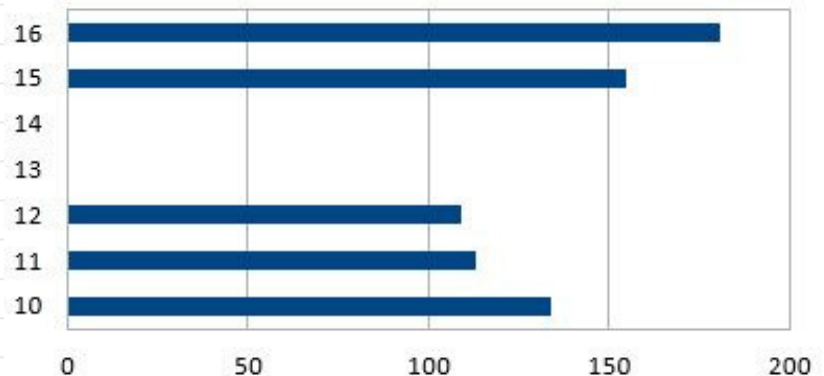
SÓN IGUALS LES OMBRES ALS TRES PAÏSOS?

Els nens de 3r i 6è han fet el repte en representació de la nostra escola. Consistia en dibuixar l'ombra d'un objecte d'un metre d'alçada al llarg de tot el dia.

Quins han estat els resultats?

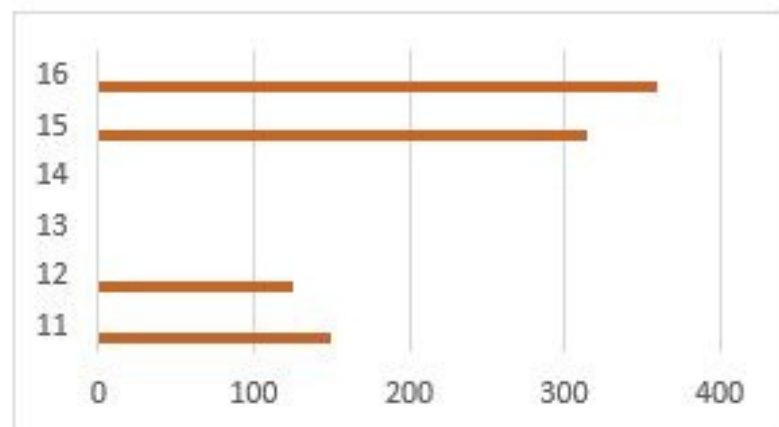
ROMANIA març 2019 (hores - cm)

Les ombres a Romania segueixen un patró similar a les ombres a Granollers (Catalunya, Espanya) A nivell d'orientació també estan entre el NW i el NE. Al migdia solar (12:00 h) l'ombra és la més curta.



ITÀLIA gener 2019 (hores - cm)

Les dades d'Itàlia són diferents: S'han pres dos mesos abans i el Sol està més baix respecte a l'horitzó. Per aquesta raó fa ombres més llargues. A mesura que avancen els mesos el Sol es va elevat respecte a l'horitzó i fa ombres més curtes.



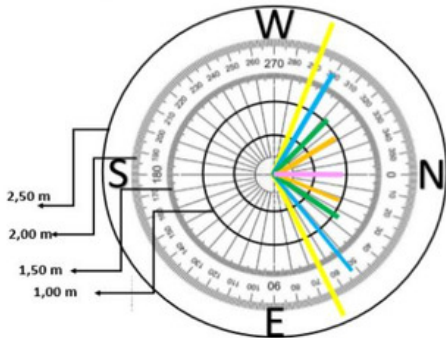
ERASMUS+



LES NOSTRES DADES març 2019 (hores - cm)

Projecte ERASMUS

Dibuixa l'ombra:



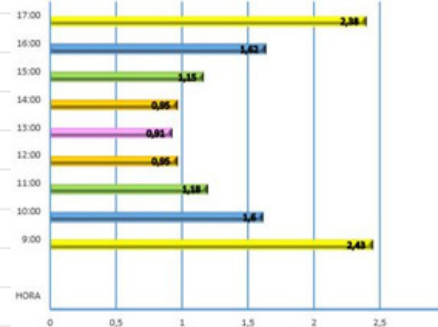
Mesurem l'ombra del Sol

Anota les dades: Nom: _____
Dia: _____

HORA	MIDA (m)	ORIENTAC IÓ N-S-E-W	RUMB (graus)
9:00	2,43	NW	290
10:00	1,60	NW	300
11:00	1,18	NW	313
12:00	0,95	NW	328
13:00	0,91	N	0
14:00	0,95	NE	22
15:00	1,15	NE	35
16:00	1,62	NE	53
17:00	2,38	NE	65

Projecte ERASMUS

MIDA DE L'OMBRA DEL SOL (cm)



Mesurem l'ombra del Sol

Anota les dades: Nom: _____
Dia: _____

HORA	MIDA (m)	ORIENTAC IÓ N-S-E-W	RUMB (graus)
9:00	2,43	NW	290
10:00	1,60	NW	300
11:00	1,18	NW	313
12:00	0,95	NW	328
13:00	0,91	N	0
14:00	0,95	NE	22
15:00	1,15	NE	35
16:00	1,62	NE	53
17:00	2,38	NE	65

Nosaltres hem preparat un projecte d'escola per recollir les dades. Els nois i les noies de P5 han dibuixat la seva ombra, els de 1r i 2n han dibuixat com canviava l'ombra de la porteria de futbol i els de Cicle Superior han mesurat la mida de l'ombra que fa un prisma d'un metre d'alçada.



CONCLUSIÓ 1

En els tres casos l'ombra més curta és la que fa el Sol al migdia solar.

CONCLUSIÓ 2

L'orientació de les ombres sempre és cap al Nord (matí NO, migdia N i tarda NE).

En marxa el tercer repte !!

Podem fer ballar un robot??